

WIRELESS SOLUTION
MADE IN SWEDEN



C A T Á L O G O
P R O D U C T O S
W - D M X™

EN ESPAÑOL

W I R E L E S S D M X . C O M
F B . C O M / W I R E L E S S D M X

WIRELESS SOLUTION

Wireless Solution AB es el principal fabricante del mundo de equipos de control de iluminación inalámbrica. Los mejores profesionales de la industria de la iluminación e ingenieros de comunicación inalámbrica fundaron Wireless Solution Sweden AB en el año 2003.

La compañía diseña y produce W-DMX™, el sistema Inalámbrico DMX que fue reconocido con premios en dos ocasiones, y que hoy en día es el estándar extraoficial para quienes necesitan el producto más confiable disponible en la transmisión de datos de control de iluminación de forma inalámbrica, independiente de distancia o ubicación.

Wireless Solution continúa invirtiendo en I+D y tiene una gama completa de productos preparados para el futuro. Actualmente celebra sus 500.000 unidades vendidas en todo el mundo y más de 60 socios OEM. Aclamada por su fiabilidad y facilidad de uso, la gama W-DMX™ de Wireless Solution es la opción constante para los profesionales en la industria de la iluminación.

Conocida por obtener resultados perfectos en eventos e instalaciones en todo el mundo, W-DMX™ también es aclamada como la mejor solución inalámbrica DMX. Sus equipos han sido utilizados en grandes eventos de iluminación como los del Marina Bay Sands en Singapur, conciertos de Bruce Springsteen, Lady Gaga, Coldplay, el Super Bowl XLVI y muchos más.

W - DMX™

El Sistema Inalámbrico DMX es la solución que permite remover esa línea DMX del escenario y de entre las estructuras truss, dando paso a un sistema seguro, confiable y visualmente ordenado sin cables a la vista.

También permite trabajar cómodamente en áreas donde es imposible extender un cable, como en construcciones antiguas, monumentos históricos, ambientes urbanos complicados e incluso entre edificios donde transmitir la señal DMX de forma inalámbrica a las luminarias es la única alternativa.

W-DMX™ ofrece una ventaja en situaciones de contratiempo, donde se necesita hacer conexiones rápidamente o en espectáculos con poco personal técnico en los que la operación se torna complicada. Para esto y más, W-DMX™ otorga la solución ideal que ahorra tiempo y dinero.

Are you wireless?





CONTENIDO

02	Wireless Solution W-DMX™
03	Contenido
04	Características W-DMX™
06	Nuestras patentes & marcas Nuestros Clientes

Productos

08	W-DMX™ BlackBox G5
10	W-DMX™ ProBox F-2500 G5
12	W-DMX™ WhiteBox G5
14	W-DMX™ Micro G5
16	W-DMX™ UglyBox G5
18	W-DMX™ BlueBox MK2
20	Antenas de interior
21	Antenas de exterior
23	Adaptadores de antena
24	Accesorios
25	Dongle MK2

OEM

26	Productos OEM
28	W-DMX™ OEM G5 TiNY & Pro G5
29	W-DMX™ Nano G5 & COB G5
30	Socios OEM

Información General

32	Del concepto al producto
34	Pros y contras de 2.4 GHz y 5 GHz

CARACTERÍSTICAS G5

Las nuevas características de W-DMX™ G5 son exclusivas de nuestro fabricante y no están incluidas en ninguno de los productos de nuestra competencia. Este es el resultado de más de medio millón de euros invertidos en dos años para el desarrollo de la mejor tecnología inalámbrica.

2.4
GHz

TRI-BANDA¹

Tri-Banda permite que los datos DMX y RDM se transmitan en bandas de 2.4 GHz y las menos congestionadas de 5.2 GHz y 5.8 GHz al mismo tiempo.

5.2
GHz

5.8
GHz

Junto con el salto de frecuencia adaptativo, W-DMX se destaca como la herramienta más confiable y superior para el control de DMX inalámbrico.

G3
Compatible

COMPATIBLE CON G3 & G4S

Todas las unidades W-DMX G5 son compatibles con las unidades anteriores G3 y G4S, lo cual significa que los nuevos transmisores trabajan con equipos más antiguos.

G4
Compatible



PERSONAL CONNECTIVITY

La generación 5 les permitirá a los usuarios conectar sus dispositivos personales a través de Wi-Fi y utilizar aplicaciones de terceros como Luminair® para controlar sus dispositivos. La conectividad personal es ideal para eventos más pequeños donde no hace falta una mesa de control para operar el evento.

x2!
universes

DOUBLE-UP!

En G5 se puede duplicar el número de universos transmitidos – esto está disponible en todos los productos, excepto en el Micro. Cada F-1 puede transmitir hasta dos universos y hasta cuatro universos en la serie F-2.

G4S / G5 FEATURES



DATA-SAFE

La tecnología de W-DMX protege sus datos DMX y RDM de la corrupción en el aire. Nuestro método patentado de corrección de errores corrige los datos dañados antes de que lleguen a su equipo de iluminación.



ONE-BUTTON-2-GO

Todas las características de W-DMX™ son totalmente automatizadas, lo que permite que el sistema seleccione automáticamente las mejores características de operación con solo presionar el botón rojo de función en la parte frontal de cada unidad W-DMX.™.



ADAPTIVE FREQUENCY HOPPING (AFHSS)

W-DMX adapta automáticamente su transmisión de radio dependiendo del tráfico de radio actual en las bandas de 2.4 GHz y 5 GHz, asegurando que la transmisión se realice sin interferencia no solo para los sistemas W-DMX™ si no para otros sistemas de radio también.



MULTIPOINT TO MULTIPOINT

Los transmisores W-DMX G5 pueden conectarse a tantos receptores W-DMX G5 como desee, trabajando casi como un DMX splitter. Para más universos, solo hace falta agregar más transmisores, lo que resulta en una verdadera funcionalidad multipunto a multipunto.



INVISI-WIRE

W-DMX G5 recrea la señal DMX al final de su enlace inalámbrico con tanta precisión que se ha vuelto el verdadero reemplazo inalámbrico de la industria.



ETHERNET

W-DMX es compatible con la gama completa de protocolos Ethernet asociados con la industria del entretenimiento. W-DMX es compatible con Art-Net I, II y III, y con Streaming ACN.

RDM

RDM²

W-DMX™ soporta RDM, lo que permite que cualquier controlador RDM configure el sistema. También le proporciona al controlador acceso a cualquier dispositivo RDM posterior a cualquier receptor W-DMX™ con RDM.

1) 5.2 GHz y 5.8GHz no están disponibles en todos los países.

2) Cubierto por una o más reivindicaciones de la patente No 7.432.803, y/o por otras solicitudes de patente y las correspondientes de patente extranjera pendiente.



“

Sin W-DMX™ no podría haber logrado muchos de los proyectos...

JOSHUA THATCHER LIGHTING CONTROL SOLUTIONS

Joshua Thatcher de Lighting Control Solutions es un programador de iluminación ubicado en los Estados Unidos. Su participación en varias producciones de gran escala lo ha llevado a ser considerado un especialista en su campo de grandes soluciones de control y redes para la industria cinematográfica.

Algunos de sus proyectos más recientes, Piratas del Caribe: On Stranger Tides, Super 8 y Star Trek, se basaron en gran medida en el uso de W-DMX. "Como uno de los primeros en adoptar el producto W-DMX, siempre lo he considerado un recurso confiable y valioso," dice.

"Sin W-DMX no podría haber logrado muchos de los proyectos en los que he tenido la suerte de formar parte durante los últimos años. Cubrir grandes áreas con DMX rápidamente ha sido increíblemente simple. Y en muchos casos, ha sido imposible colocar un cable. La interfaz es muy clara y fácil de configurar y monitorear."

NUESTRAS PATENTES Y MARCAS

Aunque Wireless Solution ya ha experimentado crecimiento y éxito, la compañía no planea detenerse. Wireless Solution ha estado invirtiendo en sí misma durante los últimos años para prepararse para un futuro aun más sólido. La compañía está expandiendo su talentoso personal y trabajando constantemente para obtener patentes y abrir puertas a nuevas oportunidades alrededor del mundo.

Wireless Solution ha invertido fuertemente en una nueva aprobación en Rusia, siendo la primera compañía fuera del país que tiene una aprobación de importación y licencia de importación. Wireless Solution es también la primera compañía de tecnología DMX inalámbrica europea que ha completado tanto ETL como C / ETL (similar a UL y C / UL). Además, la compañía ha obtenido una nueva patente para Wireless Lighting Control en China y Alemania.

En Estados Unidos, la Oficina de Patentes y Marcas (USPTO) otorgó a Interlite AB (empresa matriz y titular de la patente) una patente de invención para su nueva tecnología de comunicaciones inalámbricas utilizando el salto adaptativo de frecuencia (US 8,340,157). De acuerdo con la patente concedida, es posible, de una manera más precisa, manejar un entorno inalámbrico adaptativo que incluye una pluralidad de dispositivos inalámbricos que compiten por el ancho de banda disponible. Esta patente significa que W-DMX puede proteger esta tecnología en contra de la interferencia de otros fabricantes, ya que esto puede infringir con la patente.

Wireless Solution también se enorgullece de ser una compañía de propietarios independientes no respaldada por capital de riesgo y que nunca ha necesitado apoyo financiero o rescate. La compañía se enorgullece de haber crecido un 10% anualmente durante los últimos 3 años.



NUESTROS CLIENTES





“

Una vez más,
W-DMX™ funcionó
sin problemas!

JASON MCKINNON, ELECTRIC AURA

La empresa Electric Aura Projects, con sede en Vancouver, ha utilizado W-DMX en proyectos de alto perfil durante años, incluyendo el reciente centenario del espectáculo Grey Cup Halftime de la Canadian Football League, con la participación de la leyenda musical Gordon Lightfoot, la banda de rock Marianas Trench, la estrella del pop Carly Rae Jepsen, y finalmente Justin Bieber. Electric Aura contó también con W-DMX en la Copa Grey del año previo, por lo que confiaban en su fiabilidad.

El director de iluminación Jason McKinnon comentó: "¡Una vez más, W-DMX funcionó sin problemas!"

W-DMX™ BLACKBOX G5

La serie W-DMX™ BlackBox G5 es el producto líder de la industria de tecnologías DMX y RDM inalámbricas. La BlackBox G5 es compatible con la Banda Triple: 2.4 GHz, 5.2 GHz y 5.8 GHz, y con los soportes DMX y RDM.

También incluye Data-Safe II y tecnología de salto de frecuencia adaptable, entre otras. El salto de frecuencia adaptable evita automáticamente la interferencia creada por otras redes inalámbricas, y lo hace con una mayor velocidad y con una mayor sensibilidad que detecta la interferencia transitoria de redes W-LAN, intercomunicadores inalámbricos, sistemas de automatización de escenarios y entre otros.

También tiene la opción de conectar una tarjeta Ethernet para permitir Artnet y Streaming ACN en la entrada o salida de la señal.

La Blackbox G5 incluye un panel trasero robusto y una protección de metal para giras y teatros. Las series F de BlackBox son las unidades más versátiles y flexibles del mercado: permiten cambiar fácilmente entre los modos transmisor y receptor en menos de 5 segundos.

Todas las unidades BlackBox G5 son compatibles con las unidades W-DMX™ G3 y G4S.

Las unidades BlackBox incluyen una antena de Banda Triple de 3 dBi, que permite hasta 700 metros de alcance en línea de visión (en 2.4 GHz). Para mayores distancias o para proyectos más complejos, Wireless Solution ofrece una gama de antenas específicas para interiores y exteriores que se pueden acoplar a través del conector de tipo N en el panel frontal.

G5 incluye alimentación universal 90-240v AC y 12v DC. La tecnología inalámbrica tiene menos de 5ms de latencia, lo que la hace la mejor de su clase.

* 5.2 GHz y 5.8GHz no están disponibles en todos los países.

W-DMX™ BLACKBOX SERIES

Peso 1.2 Kg
Dimensiones 235 x 150 x 45mm

F-1 G5

Nº de producto A40001G5
Modos Transmisor/Receptor
Universos 1/2³
Protocolos DMX / RDM¹ / ACN² / Art-Net

F-2 G5

Nº de producto A40005G5
Modos Transmisor/Receptor/Repetidor
Universos 2/4³ como transmisor/receptor
1 como repetidor
Protocolos DMX / RDM¹ / ACN² / Art-Net²

R-512 G5

Nº de producto A40102G5
Modos Receptor
Universos 1/2³
Protocolos DMX

1) Cubierto por una o más reivindicaciones de la patente No 7,432,803, y/o por otras solicitudes de patente y las correspondientes de patente extranjera pendiente.

2) Opcional

3) En modo double-up





**the
Voice**

“

W-DMX™ ha ayudado mucho a minimizar el tiempo de configuración de nuestro equipo.

Damir Smetko
HRT Broadcasting

W-DMX™ PROBOX F-2500 G5

La W-DMX™ ProBox F-2500 es nuestro mejor modelo, capaz de transmitir o recibir 2 universos de DMX, o repetir 1 universo. Estas características ocupan un solo espacio de rack de 19" de 1U, y la unidad trae conectores en la parte frontal y posterior. La ProBox es compatible con los protocolos de iluminación basados en Ethernet, como Art-Net y Streaming ACN. La ProBox fue diseñada para los mercados de giras, alquileres e instalaciones a gran escala.

La W-DMX ProBox F-2500 ahora es compatible con bandas de frecuencia Tri-Banda: 2.4 GHz, 5.2 GHz y 5.8 GHz, e incluye soporte de RDM y ArtNet, haciendo que las instalaciones más difíciles sean simples de lograr. Las ProBox F-2500 G5 tienen compatibilidad regresiva con las unidades W-DMX G3 y G4S, lo cual protege su inversión en la gama W-DMX™.

También incluye Data-Safe II y tecnología de salto de frecuencia adaptable, entre otras. El salto de frecuencia adaptable evita automáticamente la interferencia creada por otras redes inalámbricas, y lo hace con una mayor velocidad y con una mayor sensibilidad que detecta la interferencia transitoria de redes W-LAN, intercomunicadores inalámbricos, sistemas de automatización de escenarios, entre otros.

W-DMX™ PROBOX F-2500 G5

Nº de producto	A40007G5
Modos	Transmisor/Receptor/Repetidor
Universos	2/4 ³ como transmisor/receptor 1 como repetidor
Protocolos	DMX / RDM ¹ / Art-Net II/III / s/ACN
Dimensiones	19", 1U

1) Cubierto por una o más reivindicaciones de la patente No 7.432.803, y/o por otras solicitudes de patente y las correspondientes de patente extranjera pendiente.

2) Opcional

3) En modo double-up

La W-DMX™ ProBox F-2500 incluye alimentación universal 90-240v AC y 12v DC. La tecnología inalámbrica tiene menos de 5ms de latencia, lo que la hace la mejor de su clase.

1) 5.2 GHz y 5.8GHz no están disponibles en todos los países.





“

La tecnología plug-and-play de los transceptores W-DMX™ proporciona conectividad instantánea.

**Jorden Lee,
Showtech
Communications**

W-DMX™ WHITEBOX G5

La serie W-DMX™ WhiteBox G5 es la mejor solución para aplicaciones arquitectónicas al aire libre y fue creada para utilizarse en cualquier ambiente. Gracias a su calificación IP65, resiste lluvia, nieve y hielo. Fue construida para ser perfecta, con componentes de alta calidad que aguantan cualquier situación climatológica sin tanta necesidad de mantenimiento.

La Whitebox G5 es compatible con la Tri-Banda: 2.4 GHz, 5.2 GHz y 5.8 GHz, y con los soportes DMX y RDM. Para ofrecer los mejores resultados, sólo hay dos versiones disponibles: Whitebox F-1 y Whitebox F-2. También incluye Data-Safe II y tecnología de salto de frecuencia adaptable, entre otras.

El salto de frecuencia adaptable evita automáticamente la interferencia creada por otras redes inalámbricas, y lo hace con una mayor velocidad y mayor sensibilidad que detecta la interferencia transitoria de redes W-LAN, intercomunicadores inalámbricos, sistemas de automatización de escenarios, entre otros.

La serie esta hecha como un híbrido que funciona para instalaciones arquitectónicas o de entretenimiento, con una nueva rosca M10 para acopladores. También se puede personalizar con cualquier color RAL para adaptarse mejor a las instalaciones fijas.

También ofrecemos una gama de antenas IP66 que se pueden combinar con este producto. Las unidades WhiteBox incluyen una antena de Banda Triple de 3 dBi, que permite hasta 700 metros de alcance en línea de visión (en 2.4 GHz).

G5 incluye alimentación universal 90-240v AC y 12v DC. La tecnología inalámbrica tiene menos de 5ms de latencia, lo que la hace la mejor de su clase.

* 5.2 GHz y 5.8GHz no están disponibles en todos los países.

F-1 G5

Nº de producto	A40002G5
Modos	Transmisor/Receptor
Universos	1/2 ³
Protocolos	DMX / RDM ¹ / ACN ² / Art-Net ²

F-2 G5

Nº de producto	A40004G5
Modos	Transmisor/Receptor/Repetidor
Universos	2/4 ³ como transmisor/receptor 1 como repetidor
Protocolos	DMX / RDM ¹ / ACN ² / Art-Net

1) Cubierto por una o más reivindicaciones de la patente No 7.432.803, y/o por otras solicitudes de patente y las correspondientes de patente extranjera pendiente.

2) Opcional

3) En modo double-up



“

W-DMX™ fue muy útil
para llegar a lugares
difíciles

**Richard Neville,
Mandylights**



W-DMX™ MICRO G5

La serie Micro W-DMX esta compuesta de transmisores y receptores y consiste en los productos más compactos de W-DMX cuyos componentes fueron diseñados específicamente para un equipo pequeño. Incluye todas las características de la popular Blackbox como la tecnología de AFH y Data-Safe II, entre otras.

La serie Micro cuenta con un diseño nuevo y elegante que ofrece novedosas opciones para su instalación en cualquier lugar y/o evento. La Micro Box es ideal para eventos pequeños en donde el espacio suele ser un inconveniente; por ejemplo, en los decorados de un teatro. Además de su diseño elegante, es muy fácil de usar.

Incluye un conector de alimentación USB y funciona con 4 baterías AAA. Estas le permiten funcionar hasta 8 horas como receptor o 4 horas como transmisor. La serie micro tiene una antena interna con transmisión de hasta 200 metros.

Las micro transmiten DMX y RDM a través de un conector XLR de 5 pines. Gracias a nuestra tecnología de un solo botón, controlar el dispositivo y configurar un sistema completo de W-DMX™ se torna simple con solo presionar el botón rojo.

MICRO F-1 G5

Nº de producto	A40006G5
Modos	Transmisor/Receptor
Universos	1
Protocolos	DMX / RDM ¹

MICRO R-512 G5

Nº de producto	A40100G5
Modos	Receptor
Universos	1
Protocolos	DMX

1) Cubierto por una o más reivindicaciones de la patente No 7.432.803, y/o por otras solicitudes de patente y las correspondientes de patente extranjera pendiente.





“

iEs fácil entender por qué Royal Opera House recurre con frecuencia al uso de productos W-DMX™!

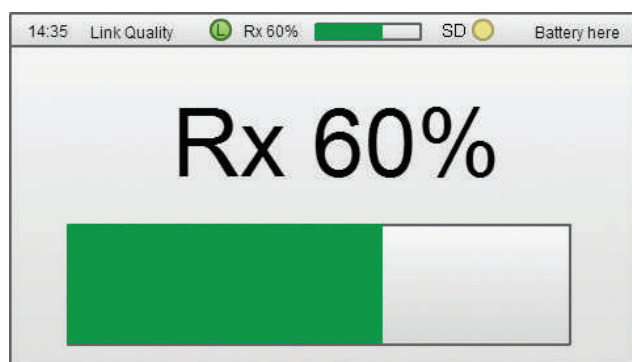
**Jonathan Haynes,
White Light**

W-DMX™ UGLYBOX G5

UglyBox G5 es un medidor de señal inalámbrico compacto, muy útil para usuarios de productos inalámbricos ya que ofrece una señal sólida. El dispositivo es un transceptor, lo cual significa que puede utilizarse como transmisor y receptor. Posee un medidor de DMX completo que proporciona todos los datos en tiempo real directamente a su pantalla táctil LCD de 4.3".

Para realizar una prueba rápida, el UglyBox G5 incluye un controlador DMX y un accesorio RGB para simular luminarias LED en la pantalla LCD. En el historial se puede ver la estabilidad de la conexión durante un tiempo determinado. La unidad opera con una batería de litio recargable con una duración máxima de 12 horas, y tiene un lector de tarjeta SD para guardar todos los datos y exportarlos a Microsoft Excel.

- Pantalla táctil LCD de 4.3"
- Protocolo W-DMX G5 - compatible con G3 y G4S
- Banda Triple: 2.4 GHz, 5.2 GHz, 5.8 GHz
- Tecnología de cable invisible
- Batería de litio recargable con una duración máxima de 12 horas
- Vista del historial
- Tarjeta SD que guarda el registro de las conexiones permitiendo analizar su estabilidad.
- Compatible con otros productos OEM W-DMX™



W-DMX™ UGLYBOX G5

Nº de producto	A40302G5
Tipo de producto	Probador de señal
Universos	1
Protocolos	W-DMX

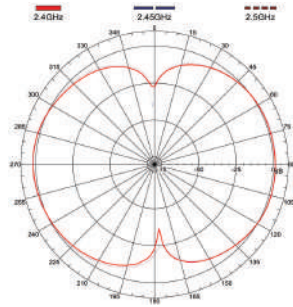




El equipo inalámbrico de Neg Earth necesita trabajar en cualquier parte del mundo y tenemos esa confianza en W-DMX™

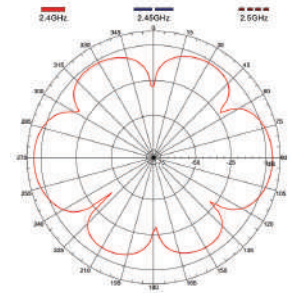
Dan Webb
NEG EART

ANTENAS DE INTERIOR



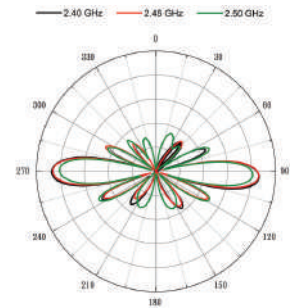
W-DMX™ INDOOR 2

Nº de producto	A40501
Tipo	Omni
Frecuencia	2.4 GHz
Ganancia	2 dBi
Radiación (HxV)	360x360°
Conector	RP-SMA Macho



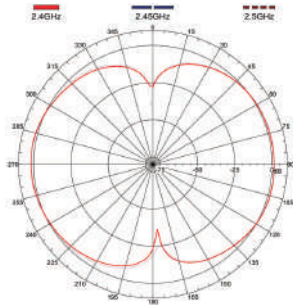
W-DMX™ INDOOR 5

Nº de producto	A40502
Tipo	Omni
Frecuencia	2.4 GHz
Ganancia	5 dBi
Radiación (HxV)	360x30°
Conector	RP-SMA Macho



W-DMX™ INDOOR 7

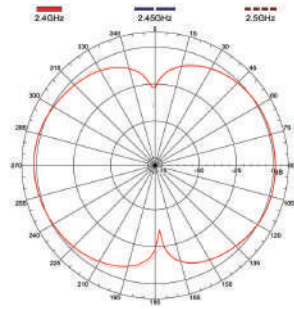
Nº de producto	A40503
Tipo	Omni
Frecuencia	2.4 GHz
Ganancia	7 dBi
Radiación (HxV)	360x20°
Conector	RP-SMA Macho



W-DMX™ INDOOR DUALBAND 2/4

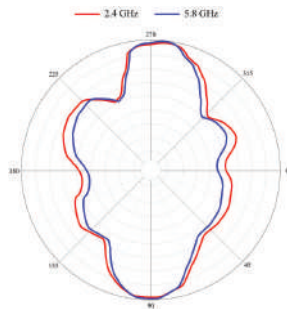
Nº de producto	A40511
Tipo	Omni
Frecuencia	2.4 GHz / 5 GHz
Ganancia	2 dBi / 4 dBi
Radiación (HxV)	360x360° / 360x240°
Conector	RP-SMA Macho

ANTENAS DE EXTERIOR



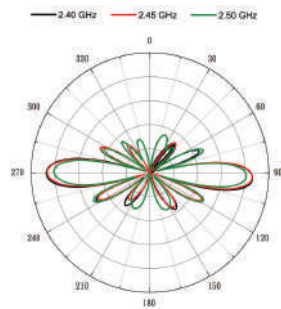
W-DMX™ OUTDOOR 3

Nº de producto	A40518G4
Tipo	Omni
Frecuencia	2.4 GHz / 5 GHz
Ganancia	2 dBi
Radiación (HxV)	360x360°
Conector	N Hembra.
	Incl. Cable 75cm N Macho-N Macho



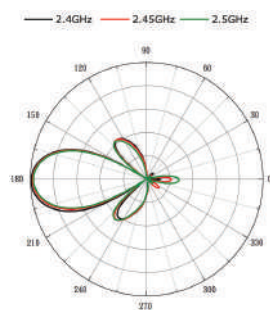
W-DMX™ OUTDOOR 6

Nº de producto	A40505MK2
Tipo	Omni
Frecuencia	2.4 GHz / 5 GHz
Ganancia	6 dBi
Radiación (HxV)	360x30°
Conector	N Hembra.
	Incl. Cable 75cm N Macho-N Macho



W-DMX™ OUTDOOR 8

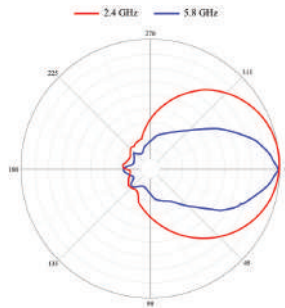
Nº de producto	A40506
Tipo	Omni
Frecuencia	2.4 GHz
Ganancia	8 dBi
Radiación (HxV)	360x20°
Conector	N Hembra.
	Incl. Cable 75cm N Macho-N Macho



W-DMX™ OUTDOOR 12

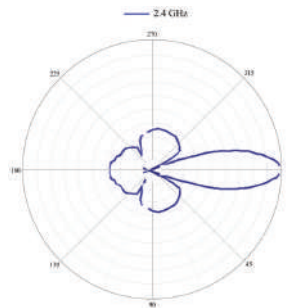
Nº de producto	A40507MK2
Tipo	Direccional
Frecuencia	2.4 GHz
Ganancia	12 dBi
Radiación (HxV)	30x30°
Conector	N Hembra.
	Incl. Cable 75cm N Macho-N Macho
Soporte	Incluido

ANTENAS DE EXTERIOR



W-DMX™ OUTDOOR DUALBAND 8/10

Nº de producto	A40512G4
Tipo	Direccional
Frecuencia	2.4 GHz / 5 GHz
Ganancia	8 dBi / 10 dBi
Radiación (HxV)	30x30° / 25x25°
Conector	N Hembra .
	Incl. Cable 75cm N Macho-N Macho



W-DMX™ OUTDOOR 21

Nº de producto	A40508
Tipo	Direccional
Frecuencia	2.4 GHz
Ganancia	21 dBi
Radiación (HxV)	7x7°
Conector	N Hembra.
	Incl. Cable 75cm N Macho-N Macho
Soporte	Incluido

ADAPTADORES DE ANTENA



N MALE-RP-SMA

Nº de producto

A40621

Descripción

Adaptador para antenas de interior.
N Male - RP-SMA Female



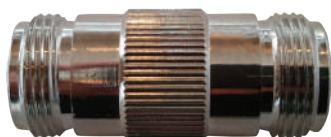
RP-SMA-N FEMALE

Nº de producto

A40623

Descripción

Para conectar cable de interior a la
antena de exterior.



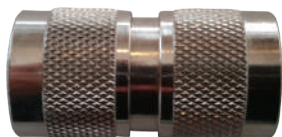
N FEMALE-N FEMALE

Nº de producto

A40627

Descripción

Para conectar dos cables de exterior
juntos.



N MALE-N MALE

Nº de producto

A40628

Descripción

Para conectar dos cables con enchufe
hembra.



W-DMX™ LIGHTNING ARRESTOR

Nº de producto

A40622

Descripción

N Male - N Female.
Requiere conexión a tierra.
Recomendado para instalaciones ext.



ANTENNA COMBINER

Nº de producto

A40210

Descripción

Combinador de antena / Splitter.

ACCESORIOS



AC/DC ADAPTER

Nº de producto A40150 (RJ45) / A40150G5 (USB)
 Descripción Transformador electrónico de 90-250VAC to 12VDC.



POWERCORD

Nº de producto A40152
 Descripción Powercon con Schuko 1.5m
 Nº de producto A40153
 Descripción Powercon con Edison 5ft.



W-DMX™ CABLES

Pérdida/m 0,3 dBi (2.4 GHz) and 1,0 (5 GHz)
 Conector N Macho a N Macho
 Nº de producto

1.0m	A40606	3.0m	A40608
5.0m	A40609	10.0m	A40610
15.0m	A40611	20.0m	A40612
30.0m	A40613		

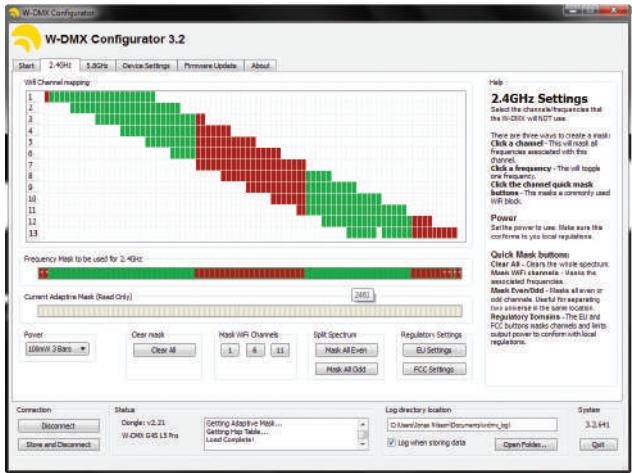
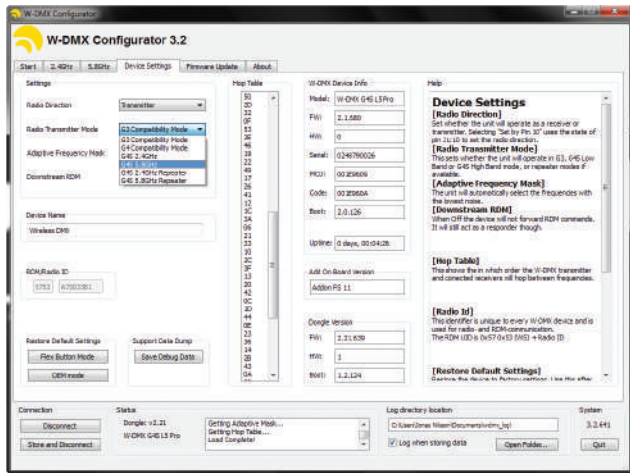
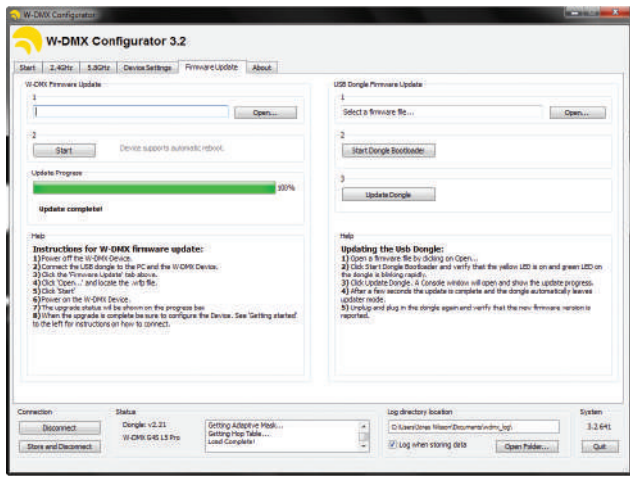
DONGLE MK2

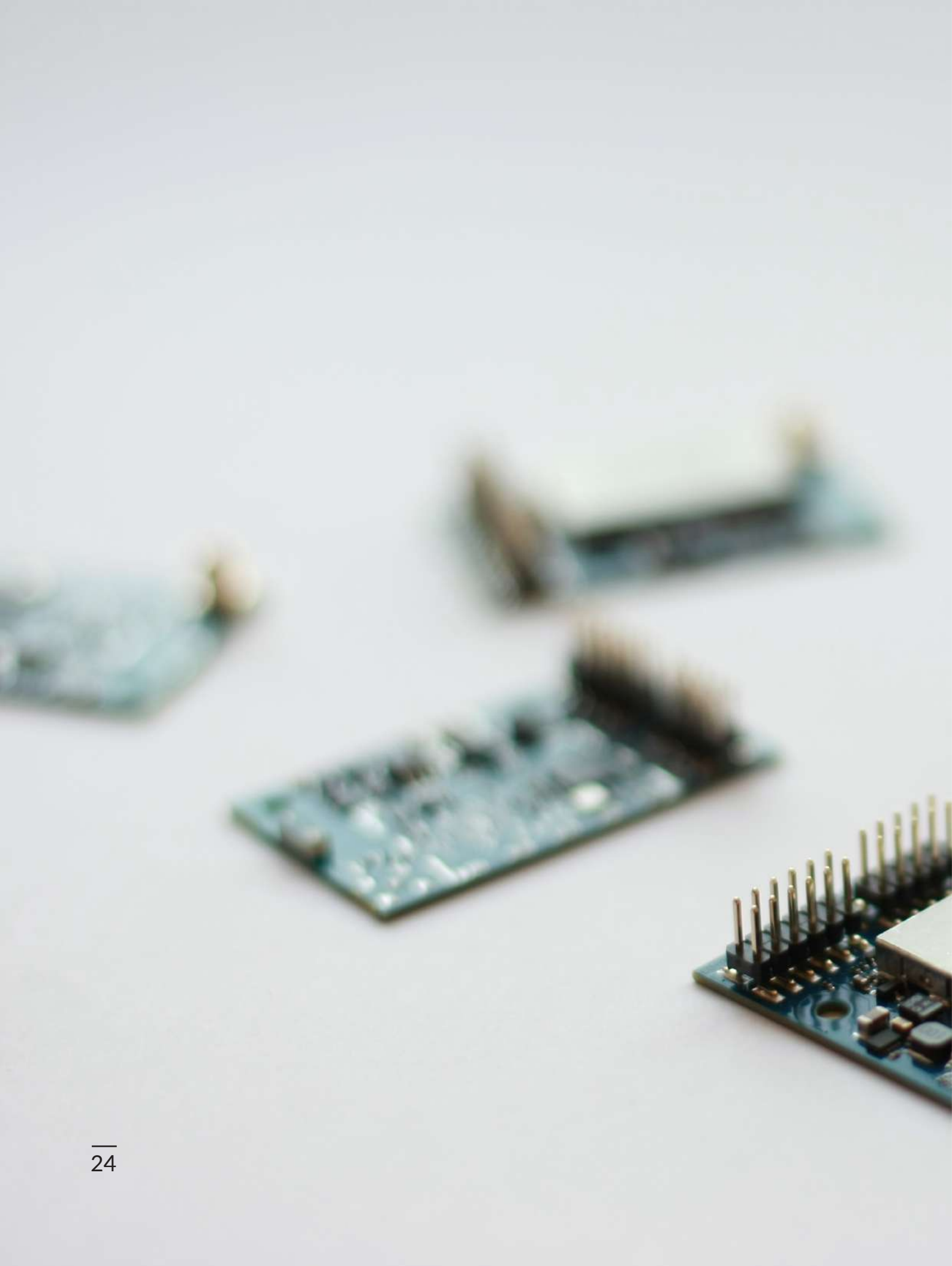
El W-DMX™ Dongle es la herramienta ideal para configurar las unidades W-DMX. Los canales inalámbricos se pueden configurar manualmente (evitando la tecnología AFHSS), y/o configurar la potencia de salida de radio.

Con el modo básico, los canales W-DMX pueden ser deshabilitados al seleccionar los canales de Wi-Fi que están en uso, y en el modo avanzado, los canales W-DMX™ pueden ser deshabilitados individualmente para un control más preciso del espectro de radiofrecuencia.

También se puede utilizar el W-DMX Dongle para actualizar el firmware en todos los dispositivos. Le recomendamos que tenga el Dongle en su caja de herramientas para asegurarse de que siempre tenga el software mas reciente de Wireless Solution.

DONGLE	
Nº de producto	A40303MK2
Tipo de producto	Herramienta de configuración







“

El proveedor más confiable
de sistemas de DMX
inalámbricos en nuestra
industria.

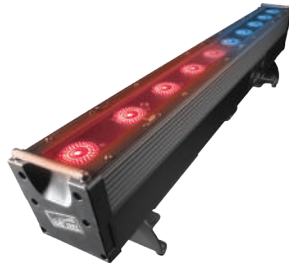
**Albert Chauvet
CHAUVET**

EJEMPLO DE PRODUCTOS CON SOLUCIONES OEM

CLAY PAKY GLOWUP STRIP 100

GlowUp Strip 100 is an LED bar for professional stage lighting, with mixed battery/mains power supply and wireless control.

It contains 10 RGBW multi-chip LEDs and it's fully IP65 weatherproofed - the batteries allow 10 hours of operation (at maximum consumption). The fixture creates a curtain of brightly colored light, with a beam angle that can be adjusted from 14° to 70°.



PROLIGHTS DOTQ

DOTQ is a high-density wireless luminaire, designed to be the smallest professional battery operated fixture in the event industry.

It's equipped with a 12W RGBW Full color source with a narrow beam spread to keep intensity and consistency, perfect as an uplighter. It contains a wireless DMX receiver from Wireless Solution integrated as standard.



CHAUVET MAVERICK MK1 HYBRID

Maverick Hybrid it's powered by a 440 W Osram Sirius lamp, designed as a fully featured high powered spot-beam combination fixture with CMY color mixing and overlapping prisms, a 3°-18° zoom range in spot mode, 19° to 41° in wash mode and W-DMX™ control out of the box.



CORE COLOURPOINT MINI

The ColourPoint Mini is an extension of its previous best-selling version, and it's an entry-level uplighter, with a 15 degree fixed beam angle, two 14 W RGBW LED chip, and a lithium-ion battery, making it light-weight and easy to carry.

The unit is IP65 weatherproofed and wirelessly controlled with the unique W-DMX™ technology.



ELATION PLATINUM BEAM 5R EXTREME

The Platinum Beam 5R EXTREME™ features the 189W Platinum 5R lamp, a 3° sharp pin spot beam, 8 facet rotating prism and frost effects, super fast pan/tilt, 12 colors including UV, CTO, CTB, and white, 8 metal rotating, indexing, interchangeable gobos and flicker free operation for TV and film.

It also features an internal W-DMX™ receiver for wireless control.



CLF LIGHTING ARES

The CLF Ares is an extremely powerful LED wash fixture that is perfect for illuminating large surfaces both in- and outdoor.

Extreme brightness and an extraordinarily even projection make the ARES a true LED alternative for the traditional wash lights. The CLF Ares comes with a Wireless Solution W-DMX™ receiver on board.





“

Todo funcionó
perfectamente y sin
interferencias ni pérdidas de
señal.

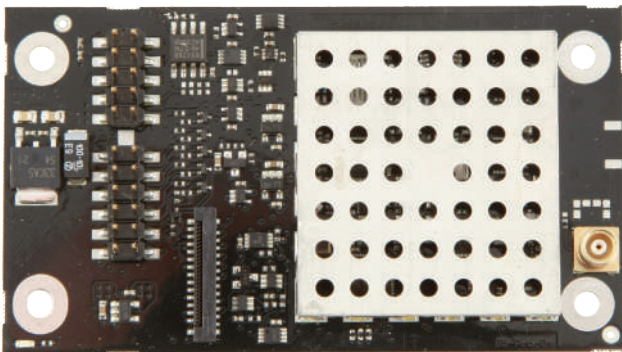
**Francisco Yañez Valdivia,
VALOOK**

W-DMX™ OEM G5

El programa W-DMX OEM consiste en más de 60 fabricantes que hacen sus productos compatibles con el protocolo inalámbrico W-DMX™. Esto asegura que incluso con el uso de diferentes tipos de productos de diferentes marcas, un equipo de iluminación con funcionalidad inalámbrica funcione con cualquier otra pieza de equipo con funcionalidad inalámbrica.

Para los clientes OEM, no solo ofrecemos una solución completa para integrar el control inalámbrico en sus productos, sino que también mantenemos un inventario completo de antenas, así como una gama completa de cables de antena OEM que son adecuados para su aplicación. Como fabricante líder de soluciones de control de iluminación inalámbrica, ofrecemos una gama completa de productos junto con asistencia técnica en su departamento de I + D para que la instalación del control inalámbrico sea lo más fácil posible.

Wireless Solution produce más de 70.000 unidades al año. Con más de 500.000 unidades vendidas en todo el mundo desde su inicio, W-DMX de Wireless Solution es el estándar extraoficial para el control de la DMX inalámbrica en todo el mundo.



OEM G5 SERIES

Universos	1
Certificaciones	CE, c/ETL, FCC, ETSI, ARIB, RED

PICO SERIES

Nº de producto	Ver variaciones
Modos	Receptor
Frecuencia	2.45 GHz
Antena	MCX
Protocolos	DMX
DC input	5-18V
Variaciones	MCX (A40901G5) Antena interna (A40900G5)

MICRO SERIES

Nº de producto	Ver variaciones
Modos	Transmisor/Receptor
Frecuencia	2.45 GHz
Protocolos	DMX / RDM ⁺
DC input	5-26V
Variaciones	MCX (A40902G5) Antena interna, SPI (A40903G5-SPI)

PRO TRIPLE-BAND

Nº de producto	Ver variaciones
Frecuencia	2.45 GHz / 5.2 GHz / 5.8 GHz
Antena	MCX
Protocolos	DMX / RDM ⁺
DC Input	5V
Variaciones	Transmisor/Receptor (A40904G5-SPI) Receptor (A40905G5-SPI)

W-DMX™ NANO G5 AND W-DMX™ COB G5

W-DMX™ NANO G5

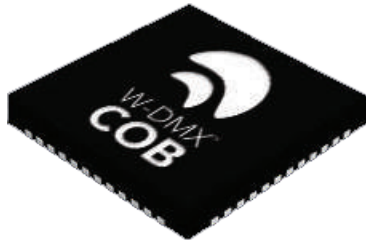
El NANO es el PCB más pequeño disponible para soluciones OEM, e incluye tanto DMX como RDM en un tamaño garantizado para caber en los espacios más pequeños. La PCB está disponible en dos tipos: un receptor DMX y un transceptor DMX / RDM. El transceptor es compatible con nuestro innovador modo Flex, lo cual significa que la tarjeta se puede cambiar rápida y fácilmente entre modos transmisor o receptor.



Con un factor de forma compacto que aun así permite todas las características innovadoras de la gama W-DMX™ G5, la nueva tarjeta OEM de NANO permite llevar el DMX a donde antes era imposible: un producto realmente innovador.

W-DMX™ COB G5 (CHIP ON BOARD)

Solución de transceptor de un tamaño ultra compacto de 6x6 mm para aplicaciones OEM. Wireless Solution fue el primero en lanzar el transceptor de radio Chip On Board montado como SMT que admite tanto DMX como RDM en un chip QFN48.



Es una solución de baja energía con solo 40 mA de consumo de corriente. Facilita distancias de hasta 200 metros (en el modo de recepción) con una antena estándar 3dBi y una BlackBox F-1. Es una solución de bajo costo que hace posible que cada luminaria tenga un W-DMX™ original.

OEM NANO AND COB SERIES

Universos	1
Certificaciones	CE, c/ETL, FCC, ETSI, ARIB, RED

NANO TRX SERIES

Nº de producto	Ver variaciones
Modos	Transmisor/Receptor
Frecuencia	2.4 GHz
Protocolos	DMX / RDM ⁺
Variaciones	3.3/5V, MCX (A40890G5) 3.3/5V, Antena Interna (A40891G5-SPI) 3.3V/5-26V, MCX (A40890G5-SPI)

NANO RX SERIES

Nº de producto	Ver variaciones
Modos	Receiver
Frecuencia	2.4 GHz
Protocolos	DMX / RDM ⁺
DC input	3.3V/5-18V
Variaciones	MCX (A40895G5) Internal antenna (A40896G5-SPI)

W-DMX™ COB

Nº de producto	A40880G5-O
Modos	Transmisor/Receptor
Frecuencia	2.45 GHz
Antena Interna	No
Protocolos	DMX / RDM ⁺
DC Input	3.3V
Dimensiones	6x6 mm



El protocolo estándar
Nuestros clientes
OEM



DEL CONCEPTO AL PRODUCTO



I + D

El departamento de investigación y desarrollo trabaja con nuestro equipo de gestión para definir cuales son las necesidades de la industria. El departamento está encargado de crear productos innovadores y confiables para la industria. Los ingenieros también trabajan estrechamente con un equipo de consultores externos que ayudan con el trabajo específico necesario para acelerar el desarrollo.

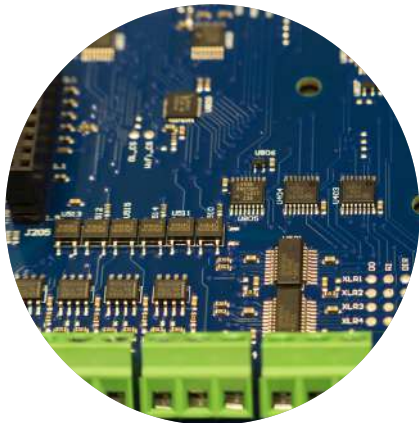
DISEÑO DE HARDWARE

Todo el diseño es completamente hecho a la medida de los productos W-DMX™, y fue creado para responder a las demandas del mercado de productos inalámbricos. Debido a que nuestro modelo de negocio se basa en fabricación por volumen, todos los productos incluyen las características que los clientes solicitan con los mejores componentes del mercado.



FABRICACIÓN DE PCB

La fabricación de todos los componentes electrónicos se basa 100% en Suecia, para garantizar el máximo rendimiento y la mejor calidad. Wireless Solution produce más de 100.000 PCB cada año.



PRODUCCIÓN

El departamento de producción se encarga de ensamblar los productos, seleccionando los diferentes componentes y acoplándolos juntos. Hay un máximo de 20 partes diferentes en cada producto, lo que hace que su ensamblaje sea fácil y rápido, lo que permite al fabricante producir más de 500 por mes.





“

**iBien hecho,
W-DMX!**

HENRY ANG SHOWTEC GROUP

Utilizamos el sistema W-DMX para la gran inauguración de Marina Bay Sands. Es un sistema fácil configurar y operar, y el rendimiento del sistema a grandes distancias nos dio la confianza para usarlo en proyectos como Wishing Spheres, que estaban más allá de nuestra imaginación en el pasado. ¡Bien hecho, W-DMX!

PROS Y CONTRAS DE 2.4GHZ Y 5GHZ

Los productos de la serie W-DMX G5 BlackBox, WhiteBox y ProBox vienen con nuestra tecnología Tri-Banda de 2.4GHz y 5.2 / 5.8GHz. Tener ambas bandas de frecuencia como estándar (compatibles con nuestra tecnología patentada Adaptive Frequency Hopping) es una gran opción para cualquier instalación o proyecto de iluminación, ya que se puede sacar ventaja inmediata de los pros y contras de cada banda con solo pulsar un botón.

2.4 GHZ

Pros

- Alcanza mas distancia que la 5Ghz
- Mayor gama de antenas disponibles
- Penetra las paredes y otros obstáculos mejor que la banda de 5.2 / 5.8GHz
- Pérdida de ganancia inferior a 0,22 dBi, ideal cuando se necesitan cables largos

Contras

- Altos niveles de tráfico de LAN inalámbricas, que pueden congestionar el espectro rápidamente
- Los sistemas de bloqueo de teléfonos móviles (para antiterroristas) pueden causar interferencia en la banda 2.4Ghz
- Steadicam inalámbrico puede causar problemas a corta distancia

5.2 / 5.8 GHZ

Pros

- Muy poco tráfico en la banda de 5.2 / 5.8 GHz asegura que la señal DMX inalámbrica y otras señales de radio en la banda de frecuencia no sufran congestión e interferencia
- La banda de frecuencia está lejos de las bandas que están comúnmente ocupadas, lo que significa que, especialmente en eventos de alto perfil, la banda de 5.2 / 5.8GHz evita la interferencia

Contras

- Menos alcance que la 2.4GHz
- Mayor pérdida de ganancia (1dB por metro de cable) en esta banda significa que no se recomienda utilizar cables de antena largos
- 5.2 / 5.8GHz no está disponible en todos los países

En resumen, el desempeño de la banda de 2.4 GHz hace que sea fiable para la mayoría de los eventos de hoy en día, sin embargo, cuando se requiere mayor seguridad y protección en contra de las interferencias, la banda de 5.2 / 5.8 GHz es la opción ideal.

5.2 / 5.8Ghz también es la mejor opción cuando se opera dentro de los estudios de TV o en entornos de grabación en vivo, especialmente cuando hay muchas steadicams. Cuando hay un alto volumen de tráfico inalámbrico, la banda de 5.2 / 5.8GHz puede marcar la diferencia.

Lo mejor de nuestros productos W-DMX es que vienen con la tecnología Tri-Banda como estándar (con la excepción de las Micro-Series), lo que significa que donde quiera que vaya con su equipo, siempre tendrá la comodidad de ambas opciones.

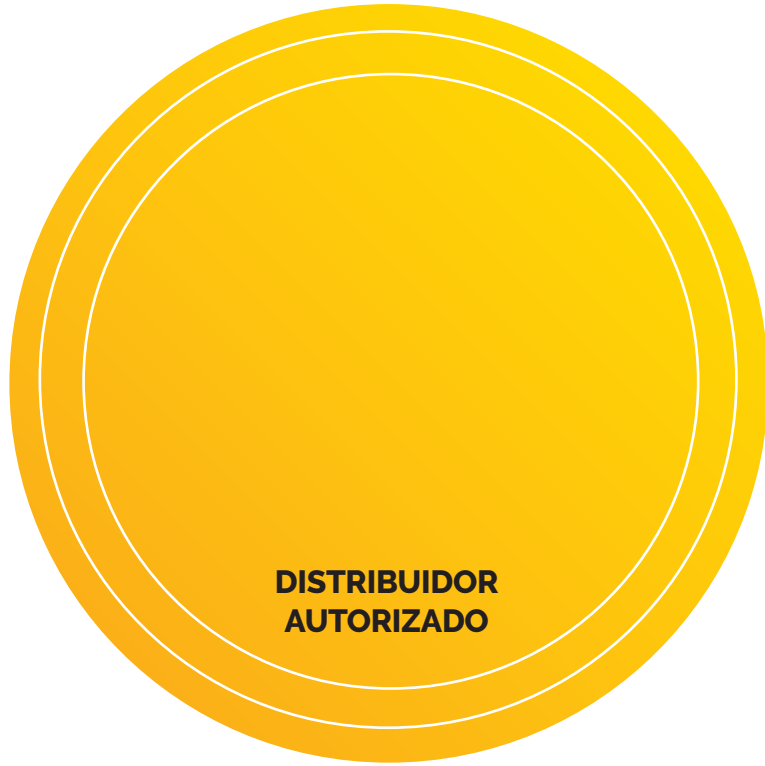


“

El receptor más alejado
estaba a 1 km del
transmisor.

**Samuel Siegel,
MBLightarts**





**DISTRIBUIDOR
AUTORIZADO**

www.wirelessdmx.com

sales@wirelessdmx.com

2018 Todos los derechos reservados